

SEDMÝ KATALOG LEVNÉHO UBYTOVÁNÍ

Posedmé přichází Asociace TOM s útlou knížečkou, katalogem levného ubytování Tomík tomíkovi. Lákavé lokality tábořišť, útulné klubovny, domky a domečky, jakož i honosný Sloup, Polana na hřebeni Vsetínských vrchů či malebný Oparenský mlýn....Novinkou jsou Stříbrné Hory, nová základna ve Slezsku, nedaleko Rýmařova. V době tisku našeho katalogu je teprve krátce v našem držení, proto poprosím zájemce o pobyt v ní, aby hledali aktuality na [www a-tom.cz](http://www.a-tom.cz). Katalog 2013 je barevný a pestrý. Věřím, že stejně takové budou i zážitky z našich ubytoven, chalup a tábořišť.

Tomáš Novotný
předseda Asociace TOM



ZÁKLADNÝ ASOCIACE TOM

pořadové číslo	NÁZEV	strana	kraj	kapacita				cena (Kč/os./noc)				WC		dostupnost (km)			
				< 10 osob	11-20 os.	21-30 os.	> 31 osob	30-40 Kč	41-50 Kč	51-60 Kč	> 61 Kč	elektrina	suché	spachovací	vybavená kuchyně	vlak	autobus
1.	Pořešín		JČ			X					X	X	X	X	4	1	
2.	Kusalíno		ZL		X			X							7	2	
3.	Kamenka		MS				X						X	X	3	0,3	
4.	Polana		ZL		X		X						X	X	7	3	
5.	Domeček - Dubice		LI	X					X				X	X	2,5	2,5	0,1
6.	Janov nad Nisou		LI				X						X	X	10	2	0,2
7.	Dědov		KH	X						X			X	X	2	0,1	
8.	Mezholezy		PL		X					X			X	X	10	1	
9.	Broumov u Tachova		PL	X					X				X	X	15	1	
10.	Sloup v Čechách		LI		X						X		X	X	4	0,5	
11.	Herberk Ferdinanda Dobrotivého		LI				X				X		X	X	4	0,5	
12.	Dobrá Voda		VY				X				X		X	X	10	1	
13.	Uherské Hradiště - Sady		ZL	X						X			X	X	0,5	0,5	
14.	Opárenský mlýn		UST		X						X		X	X	1	1	
15.	Srub Psi zub		STR	X					X				X	X	3	2	
16.	Stříbrné Hory		MS	X						X			X	X	6	2	

1. Pořešín – Kaplice čp. 37

Jihočeský statek leží nad řekou Malší, zhruba 150 m od zříceniny hradu Pořešín.

Adresa správce:

Anna Wiedersteinová,
Pořešín 34, 382 41 Kaplice
tel.: 380 323 242 – jen v nutných případech, do 20.00 hod.!!!
(neobsazuje základnu, obraťte se na ústředí. Dodržte, prosím, striktně, ohlášenou dobu příjezdu.)



Kapacita:

celkem max. 25 osob – 12 v podkroví na matracích, 4 na karimatkách v klubovně + 9 lůžek; aktuální obsazení chalupy na www.a-tom.cz

Cena:

A-TOM 65,-/os/noc, KČT, LLM, skauti 70 Kč/os/noc, ostatní 80 Kč/os/noc, Vánoce + Silvestr (23.12. – 2.1.) dvojnásobek běžné ceny, minimální paušál 300 Kč/noc, elektřina 4 Kč/kWh. Storno pobytu stojí 200,-Kč, je-li provedeno alespoň s třídním předstihem. Pozdější storna (vyjma naprosto odůvodněných, mimořádných případů) činí 400,- Kč.

Výlety:

cca 150 m od chalupy je zřícenina hradu Pořešín, doporučujeme výlety do Českého Krumlova, Českých Budějovic, Vyššího Brodu, Prachatic, do Novohradských a Slepíčních hor, Kaplice, na zámek Kratochvíli atd. – výběr výletů v jižních Čechách je opravdu velký.

Popis cesty:

vlakem do Kaplice – nádraží, odtud po zelené značce směr Pořešín, cesta je dlouhá cca 4 km, zelená značka vede přes obec Rozpoutí a dovede vás až k chalupě, samota se nachází asi 150 metrů od zříceniny hradu nad řekou Malší, při sestupování obcí Pořešín uvidíte po levé ruce poslední usedlost – tady bydlí Wiedersteinovi.

Vybavení objektu:

suché záchody, pitná voda jen po převaření cca 300 m ve studánce v chatové osadě, studna a studánka na pozemku – pouze užitková voda, nový vrt s pitnou vodou, kamna, kachlový sporák, společenská místnost s krbem, vybavená kuchyně, lednice, topení na tuhá paliva, kaplička. Nežádejte prosím po správci zajišťování nákupů – není to možné.

Chalupu obsazuje ústředí:



Zuzana Antošová
tel.: 220 910 314
e-mail: chalupy@a-tom.cz

2. Kusalíno – Vsetínské vrchy

Romantická valašská dřevěnice je určena jak pro zimní, tak letní turistiku. Chata je majetkem KČT.

Adresa správce:

Jiří Homolka, Ohrada 1834/6,
755 01 Vsetín
tel.: 571 437 449
mobil: 602 521 277
e-mail: voweco@vs.inext.cz
(obsazuje základnu)



Kapacita:

15 – 20 osob; aktuální obsazení chalupy
na www.a-tom.cz

Cena:

členové KČT, A-TOM po vypsání „Seznamu ubytovaných členů KČT“: 30 Kč za osobu a noc, Ostatní: 70 Kč za osobu a noc, POZOR! Slevu na pobyt na TZ KUSALÍNO poskytujeme pouze těm členům TOM, kteří budou mít kromě čísla průkazu KČT i slevovou kartu KČT EUROBEDS individuální nebo oddílovou. Každý člen TOM včetně vedoucích a dospělých evidovaných v rámci A-TOM získá kartu EUROBEDS za 20,- Kč od svého odboru či oblasti. Oddílovou kartu TOM pro oddíl lze zakoupit na ústředí A-TOM za 500,- Kč. Poplatek za ubytování se platí před začátkem pobytu převodem na účet č. 3681411/0300 nebo hotově při předávání klíčů. Minimální cena za celý objekt a noc 500,- Kč. Vánoce + Silvestr (23.12. – 2.1.) dvojnásobek běžné ceny.

Výlety:

léto – pěší a cyklo výlety po hřebeni Vsetínských vrchů,
zima – běžky, zimní táboření, hry na sněhu.

Popis cesty:

rychlíková stanice Vsetín, odtud cca 7 km pěšky po žluté značce směr Vsacký Cáb, nebo MHD Jasenice Zbrojovka, odtud po neznačené cestě 2 km do kopce.

Vybavení objektu:

valašská dřevěnice, suchý záchod, studánka, topí a vaří se na valašské peci, standardní nádobí, solární osvětlení.

Tuto chalupu obsazuje:

správce objektu Jiří Homolka, objednávky nejdou přes ústředí Asociace TOM, před pobytem se vybírá záloha.



3. Chalupa Kamenka u Oder

Adresa správce:

Pavel Vaňásek, Opavská 126
749 01 Vítkov
mobil: 608 444 722
dr.vanasek@seznam.cz (obsazuje základnu)



Kapacita:

budova: doporučená 25 osob, max. 35 osob; z toho 20 na postelích a ostatní na matracích, které jsou ve vybavení chalupy. Stanová základna: 15 podsadových stanů tj. 30 osob; aktuální obsazení chalupy na www.a-tom.cz

Cena:

A-TOM: 70 Kč/os/noc, KČT, LLM, Junák: 80 Kč/os/noc, ostatní 90 Kč/os/noc, Vánoce + Silvestr (23.12. – 2.1.) dvojnásobek běžné ceny, minimální paušál 500 Kč/noc, elektřina 6 Kč/kWh, voda 26 Kč/m³

Výlety:

cyklotrasy a turistické stezky, les v blízkosti, přibližně 2,5 km je přírodní přehrada Vítkovský Balaton, řeka Odra, řeka Moravice, vynikající lyžařská střediska – areál Tošovice (8 km), Guntramovice (18 km); doporučujeme Vítkov – zřícenina hradu Vigstein, Fulnek – muzeum J.A.Komenského, klášter, historické městečko; poutní místo – pramen panny Marie ve skále.

Popis cesty:

vlakem do Vítkova – odtud 5 km pěšky, nebo do Heřmanek – 3 km pěšky, z Vítkova je možno i autobusem přímo do Kamenky, ze směru od Vítkova je za autobusovou zastávkou odbočka doleva, po 50 m odbočíte doprava a po dalších 200 m je po levé straně v kopečku čp. 50.

Vybavení objektu:

ústřední topení na tuhá paliva a elektřinu, WC a sprchy, pitná voda, plně vybavená kuchyň, klubovna a jídelna, spaní v pěti pokojích na postelích, dále na podkrovním letišti, pozemek 4 000 m², travnaté hřiště, ohniště, velká louka na táboření, v blízkosti hřiště, kurty, ve Vítkově městské koupaliště.

Tuto chalupu obsazuje:

správce objektu Pavel Vaňásek, objednávky nejdou přes ústředí Asociace TOM.



4. POLANA – VSETÍNSKÉ VRCHY

Horská usedlost (3 objekty)
v nadmořské výšce 800 m n.m.
vhodná pro celoroční turistiku.

Adresa správce:

Jiří Homolka, Ohrada 1834/6,
755 01 Vsetín
tel.: 571 437 449, mobil: 602 521 277
e-mail: voweco@vs.inext.cz
(obsazuje základnu)



Kapacita:

35 osob v létě, 25 osob v zimě; aktuální obsazení chalupy
na www.a-tom.cz

Cena:

platí se buď minimální cena + 5 Kč/kWh, nebo cena za osoby a noc + 5 Kč/kWh. Při výpočtu je rozhodující vyšší cena. a) minimální ceny za objekty: dolní objekt (zděný) 400,- Kč / celý objekt a noc; horní objekt (malá chata) 400,- Kč / celý objekt a noc; Stodola (kapacita do 20 os.) 500,- Kč / celý objekt a noc; b) ceny za osobu a noc: Členové A-TOM 65,-os/noc, KČT, JUNÁK – svaz skautů a skautek, LLM: 70 Kč za osobu a noc + 5 Kč/kWh Ostatní: 90 Kč za osobu a noc + 5 Kč/kWh. Vánoce + Silvestr (23.12. – 2.1.) dvojnásobek běžné ceny.

Výlety:

hory, doly, krásná příroda...

Popis cesty:

usedlost se nachází na Polaně – oblast Léskové ve Velkých Karlovicích, je situována vedle žluté značky asi 500 m pod horským hřebenem Benešky u nejvyšší hory Vsetínských vrchů – Vysoká (1012 m n. m.), ze Vsetína pojedete vlakem do Velkých Karlovic, poté autobusem do Léskové, odtud již pěšky cca 3 km do kopce.

Vybavení objektu:

suchý záchod, kamna, kuchyňka, koupelna s teplou a studenou vodou.

Tuto chalupu obsazuje:

správce objektu Jiří Homolka, objednávky nejdou přes ústředí Asociace TOM.



5. Domeček – Dubice čp. 67

Z malé základny na okraji České Lípy můžete podniknout nepřeberné množství zajímavých výletů.

Adresa správce:

Zdeněk Šmída, Slovanka 1350,
470 01 Česká Lípa
mobil: 775 975 713
e-mail: zdenek.smida@centrum.cz
(neobsazuje základnu, obraťte se na ústředí)



Kapacita:

max. 20 osob na obřích letištřích, aktuální obsazení zjistěte na www.a-tom.cz

Cena:

člen Asociace TOM 40Kč os/noc, KČT, LLM a Junáka zaplatí 50,-Kč/noc + 5,-Kč/kWh spotřebované el. energie, ostatní 60,-Kč/noc + 5,-Kč/kWh. Vánoční a silvestrovská sazba je dvojnásobná (od 23.12. – 2.1.). Je stanoven minimální paušál 300,-Kč za noc (pro všechny, jejichž celková platba za jednu noc je menší) + elektřina. Storno pobytu stojí 200,-Kč, je-li provedeno alespoň s třídenním předstihem. Pozdější storna (vyjma naprosto odůvodněných, mimořádných případů) činí 400,- Kč.

Výlety:

Dubice je západní okrajová část České Lípy, města ležícího v Českolipské kotlině s protékající říčkou Ploučnicí. Okolní krajina vám nabídne k výletům plno zajímavých míst – pískovcová skalní města, soutěsky, množství rybníků, vrch Kozel, skalní hrad Sloup, Ronov, Bezděz, zámek v Zákupech..., základna je vhodná také pro cykloturistiku. Blížkost další základny ve Sloupu v Čechách umožňuje přivřít i hvězdicové putování krajem.

Popis cesty:

z hlavního nádraží v České Lípě můžete použít pro cestu do Domečku MHD č. 3, zastávka autobusu je hned u Domečku – je to první zastávka poté, co pojedete pod parovodem s nápisem „Fehrer“; případně můžete jít pěšky – od rozcestníku turistických značených cest před hlavním nádražím ČD po červené znače (asi 2 km).

Vybavení objektu:

WC, umyvadlo, sprcha, pitná voda, moderní kuchyně se sporákem, nádobí, lednice, topení na tuhá paliva, kůlna upravená k uložení cca 10 kol.

Chalupu obsazuje ústředí:

Zuzana Antořová
tel.: 220 910 314
chalupy@a-tom.cz



6. Janov nad Nisou čp. 1199

Severočeský Janov je výborným východiskem pro poznávání krás Jizerských hor. Nedaleko je lyžařský areál Severák.

Adresa správce:

Jindřich Zápotocký, Nová Ves 9
463 31 Chrástava
mobil: 737 220 380
e-mail: janov.atom@email.cz
(neobsazuje základnu, obraťte se na ústředí)



Kapacita:

30 lůžek + 8 míst v podkroví na starších matracích; aktuální obsazení chalupy na www.a-tom.cz

Cena:

Cena: člen A-TOM 80 Kč os/noc, KČT, LLM, Junák 90 Kč os/noc a ostatní 130 Kč os/noc. Dále se platí za spotřebovanou el. energii 4Kč/ kWh (v období 1.12. - 31.3. je pro všechny cena za ubytování o 10 Kč vyšší).

Vánoční a silvestrovská sazba je oproti základní ceně dvojnásobná ve všech kategoriích. Minimální paušál 550 Kč/noc pro tomíky a smluvní partnery, ostatní platí minimálně 700 Kč/noc (pro všechny, jejichž celková platba za jednu noc je nižší) plus elektřinu.

Storno pobytu: 200 Kč je-li provedeno alespoň s třídenním předstihem. Pozdější storna (vyjma mimořádných případů) činí 400 Kč.

Storno objednaných týdenních pobytů o jarních prázdninách činí minimálně 1000 Kč.

Výlety:

v létě turistika a cykloturistika v oblasti Jizerských hor, v zimě ideální podmínky pro lyžování (běžecké tratě 4 km, vleč 3 km), Jablonec nad Nisou – krytý bazén s tobogánem, Muzeum skla a bižuterie, Liberec – krytý bazén s tobogánem, ZOO, botanická zahrada, muzeum, Ještěd, bobová dráha přímo v Janově...

Popis cesty:

vlakem do Rychnova u Jablonce n. N., dále MHD č. 1 do Janova – zastávka u kostela, nebo autobusem a vlakem do Jablonce a MHD č. 1 z Janova dál pěšky k chatě směrem k hotelu Semerink, další možnost MHD č. 6 z Janova do Hrabčic – vystoupíte na zastávce Brusírna cca 50 metrů nad chatou.

Vybavení objektu:

WC, umývárny, sprchy s teplou vodou, pitná voda, televize, vybavená kuchyň, palandy, dva teplovzdušné krby s rozvodem po celém objektu, elektrický sušák bot.

Chalupu obsazuje ústředí:

Zuzana Antošová
tel.: 220 910 314
e-mail: chalupy@a-tom.cz



7. Dědov – Javor čp. 39 Teplice nad Metují

Bytelná, původně německá dřevěnice u řeky Metuje, je podle odborníků z řad našich vedoucích nejméně dvě stě let stará. Není určena pro milovníky sterilní čistoty, luxusních interiérů nebo pro ty, kdo nevydrží bez sprchy.



Adresa správce:

Jaroslav Veselý, Dědov – Javor 40, 549 57 Teplice nad Metují
tel.: 491 581 100 (16 – 20 hod.), mobil: 777 983 637
(neobsazuje základnu, obraťte se na ústředí)

Kapacita:

maximálně 22 osob, letiště v podkroví, 3 lůžka v přízemí, společná světnice; aktuální obsazení chalupy na www.a-tom.cz.
V létě je možné postavit na zahradě 5 stanů či 2 tee-pee.

Cena:

člen Asociace TOM 55Kč os/noc, KČT, LLM, Junáka zaplatí za osobu a noc 70,-Kč + 5,- Kč/kWh spotřebované elektřiny, ostatní 80,- Kč za osobu a noc + 5 Kč/kWh. Vánoční a silvestrovská sazba je dvojnásobná (od 23.12 do 2.1.). Storno pobytu stojí 200,-Kč, je-li provedeno alespoň s třídním předstihem. Pozdější storna (vyjma naprosto odůvodněných, mimořádných případů) činí 400,- Kč. Je stanoven minimální paušál 300,-Kč za noc + elektřina (pro všechny, jejichž celková platba za jednu noc je menší).

Výlety:

Teplicko-adršpašské skalní město, Broumovské stěny, stolová hora Ostaš, Hejda, Hronov, Náchod, pevnost Dobrošov, zámky Ratibořice, Nové Město nad Metují, Opočno, Babiččino údolí... o atraktivní místa není v tomto překrásném koutu Čech nouze, vhodné k cykloturistice a pro běžky (sjezdovka v Teplicích nad Metují).

Popis cesty:

z vlaku můžete vystoupit buď na zastávce Dědov nebo ve stanici Teplice nad Metují (zde staví i rychlíky), v prvním případě sejdete po cestě k silnici, kde vám udá směr k chalupě krásný rozcestník (cca 1,5 km), v případě druhém se dáte po silnici do Dědova, což je asi 2,5 km, chalupa má na dveřích logo a znak Asociace TOM, šikmo přes silnici je autobusová zastávka Dědov – Javor.

Vybavení objektu:

suchý záchod, užitková voda ve studni, vrt s pitnou vodou, pec, kachlová kamna, elektřina, topení na tuhá paliva, černá kuchyň na pečení chleba, elektrický sušák bot v kůlně a několik památek na odsunutě německé majitele. U správce lze koupit turistickou známku.

Chalupu obsazuje ústředí:

Zuzana Antošová
tel.: 220 910 314
e-mail: chalupy@a-tom.cz



8. MEZHOLEZY Č.P. 33

Legendární základna tomíků v Mezholezích na Domažlicku. Tuto základnu jsme dostali od chodovského KČT v létě 2003, od té doby prošla důkladnou rekonstrukcí.



Adresa správce:

Karel Hoffmann
Mezholezy 42, 345 06 Kdyně
mobil: 722 565 703
(od září 2013 bude nový správce)

Kapacita:

kapacit a chalupy je 25 osob, z toho je 21 míst na lůžkách, dá se spát i na zemi na karimatkách, aktuální obsazení chalupy na www.a-tom.cz

Cena:

člen Asociace TOM, KČT, LLM, Junáka zaplatí 50,-Kč/noc + 6,-Kč/kWh za spotřebovanou el. energii, ostatní 80,-Kč/noc + 6,-Kč/kWh. Vánoční a silvestrovská sazba je dvojnásobná (od 23.12.-2.1.). Je stanoven minimální paušál 300,-Kč za noc (pro všechny, jejichž celková platba za jednu noc je menší)+ elektřina. Storno pobytu stojí 200,-Kč, je-li provedeno alespoň s třídním předstihem. Pozdější storna (vyjma naprosto odůvodněných, mimořádných případů) činí 400,- Kč.

Výlety:

téměř na dohled od chalupy je rozhledna Koráb (občerstvení), za návštěvu určitě stojí Kdyně (v létě je v provozu starobylé koupaliště). O malebnosti Domažlic se nejlépe přesvědčíte sami, za návštěvu stojí i Klenčí J.Š. Baara, o kus dál je někdejší Lomikarovo panství, Čerchov, Koloveč...

Popis cesty:

do Mezholez se dostanete přes Kdyni u Domažlic. Upozorňujeme, že dopravní spojení do těchto končin je třeba pečlivě nastudovat, pokud se nedopravujete autem.

Vybavení objektu:

zděná budova s klubovnou, topí se přímotopy (ty nezapomeňte před odjezdem vypnout!) a dřevem v krbu, dřevo na zatápění se připraví vlastními silami a před odjezdem doplní do plného stavu, teplá voda, el. ohřev vody, sprcha, WC. Kuchyně je zařízená (talíře, hrnce, přístroje, varná konvice, teplá voda, lednice)

Chalupy obsazuje ústředí:

Zuzana Antošová
tel.: 220 910 314
e-mail: chalupy@a-tom.cz



9. BROUMOV U TACHOVA

Dva sruby, kdysi pod správou SSM, jsme zrekonstruovali v letech 2005 - 2008.

UPOZORNĚNÍ!

v zimním období (4.11. - 29.3.) je základna uzavřena, je vypuštěná voda.

V tomto období lze ubytovat pouze skupinu o nejméně 6 osobách na nejméně 4 noci, vždy ekologicky v jednom srubu.



Adresa správce:

Milan Víšek, Broumov 100, 348 15 Planá u Mar. Lázní
mobil: 603 932 081

e-mail: chat.Gyzela@seznam.cz

(neobsazuje základnu, obraťte se na ústředí)

Kapacita:

každý srub má kapacitu 8 osob; aktuální obsazení chalupy na www.a-tom.cz

Cena:

člen Asociace TOM 50,-Kč os/noc, KČT, LLM, Junáka zaplatí za osobu a noc 55,-Kč + 3,- Kč/kWh spotřebované elektřiny, ostatní 70,- Kč za osobu a noc + 3 Kč/kWh. Vánoční a silvestrovská sazba je dvojnásobná (od 23.12 do 2.1.). Storno pobytu stojí 200,-Kč, je-li provedeno alespoň s třídním předstihem. Pozdější storna (vyjma naprosto odůvodněných, mimořádných případů) činí 400,- Kč. Je stanoven minimální paušál za obě chatičky 300,-Kč za noc + 6,-Kč/kWh (pro všechny, jejichž celková platba za jednu noc je menší).

Výlety:

vhodné pro cykloturistiku, v dosahu Tachov, Mariánské Lázně, klášter v Teplé, Stříbro, zámek Kynžvart, mapa KČT č. 28.

Popis cesty:

do Plané u Mariánských Lázní vlakem nebo autobusem, z Plané do Broumova autobusem (jen v pracovní dny, v sobotu a v neděli autobus nejedí), chatky se nacházejí na kraji obce Broumov, hned vedle nové budovy obecního úřadu, v jejich sousedství je zpustlá stará škola.

Vybavení objektu:

postele + palandy bez ložního prádla, tekoucí voda včetně teplé + WC uvnitř chatek; jedna chata je vybavena sprchou; lednice, kuchyňský kout, základní nádobí pro 8 osob/chata, přímotopy.

Chalupu obsazuje ústředí:

Zuzana Antošová

tel.: 220 910 314

e-mail: chalupy@a-tom.cz



10. SLOUP V ČECHÁCH, LESNÍ 205 (ubytovna)



Adresa správce:

Jiří Beneš, Lesní 219
471 52 Sloup v Čechách
mobil: 604 714 344, e-mail: jiri.benes@cbox.cz
(neobsazuje základnu, obraťte se na ústředí)
Klíče Vám ve všední dny může pan správce předat od 15,30 hod.

Kapacita:

objekt s kapacitou 32 osob, dalších pět se může vyspat v klubovně na koberci na karimatkách, aktuální obsazení domu na www.a-tom.cz

Cena:

člen Asociace TOM 65Kč os/noc, KČT, LLM a Junák platí za osobu a noc 70,-Kč + 6,- Kč/kWh spotřebované elektřiny + 16,- Kč/m³ spotřebovaného plynu (v zimních měsících nutno počítat s větší spotřebou plynu na vytápění), ostatní 100,- Kč za osobu a noc + 6 Kč/kWh + 16,- Kč/m³. Vánoční a silvestrovská sazba je dvojnásobná (od 23.12 do 2.1.). Je stanoven minimální paušál 400,-Kč za noc + elektřina (pro všechny, jejichž celková platba za jednu noc je menší). Storno pobytu stojí 200,-Kč, je-li provedeno alespoň s třídním předstihem. Pozdější storna (vyjma naprosto odůvodněných, mimořádných případů) činí 400,- Kč.

Výlety:

Sloup v Čechách patří k nejmalebnějším partiím Libereckého kraje. V obci je barokní zámek, poblíž Sloupu pak Havraní skály (pískovcový útvar), Červený rybník vhodný ke koupání, Modlivý důl – romantické místo a la Lurdy. Rozhodně však nevynechejte návštěvu skalního hradu s poustevnickou útulnou přímo ve Sloupu. Blízkost další základny, Domečku v České Lípě, umožňuje připravit i hvězdicové putování krajem.

Popis cesty:

do Nového Boru nebo České Lípy vlakem či autobusem, odtud pak autobusem do Sloupu.

Vybavení objektu:

plynové ústřední topení, WC a sprchy i pro vozíčkáře, velká klubovna, kuchyň s jídelnou, 4 až 6 lůžkové pokoje.

Chalupu obsazuje ústředí:

Zuzana Antošová, tel.: 220 910 314
e-mail: chalupy@a-tom.cz



11. HERBERK FERDINANDA DOBROTIVÉHO Sloup v Čechách, Lesní 205

Areál zrekonstruovaný Asociací TOM díky úspěšnému projektu Interreg III česko – polské přeshraniční spolupráce.



Adresa správce:

Jiří Beneš, Lesní 219
471 52 Sloup v Čechách
mobil: 604 714 344, e-mail: jiri.benes@cbx.cz
(neobsazuje základnu, obračejte se na ústředí)
Klíče Vám ve všední dny může pan správce předat od 15,30 hod.

Kapacita:

objekt se základní kapacitou 37 osob, v případě potřeby možnost rozižení až na 44 míst – aktuální obsazení chalupy na www.herberk.cz

Cena:

Cena za osobu a noc	Letní sezóna (1.5. – 30.9.)	Zimní sezóna (1.10. – 30.4.)
třímístný pokoj (1x)	280 Kč	400 Kč
čtyřmístný pokoj (4x)	270 Kč	390 Kč
sedmimístný pokoj(1x)	240 Kč	350 Kč
ratejna – 6 míst (1x)	220 Kč	300 Kč
apartmán – 2 místa(1x)	320 Kč	450 Kč

Výlety:

Viz objekt 10.

Popis cesty:

do Nového Boru nebo České Lípy vlakem či autobusem, odtud pak autobusem do Sloupu.

Vybavení objektu:

Vila je vybavená moderní kuchyní umožňující vařit najednou několika skupinám nezávisle na sobě. Samozřejmostí je jídelna a společenské místnosti. V patrech můžete spát v pokojíku Ferdinanda d'Este, útulně maršála Radeckého či v pokojíku Marie Valerie. Na každém podlaží jsou toalety se sprchovými kouty. Příjemným zpestřením nejen pro děti je originální herna – opět v habsburském duchu, venkovní herní víceúčelová plocha, domeček pro děti. Na pozemku je možnost parkování. Ubytovaným je k dispozici pračka, vysoušeč bot a sauna. Cenu noclehu je možné upravovat při použití vlastního spacáku.

Chalupu obsazuje ústředí:

Zuzana Antošová, tel.: 220 910 314, chalupy@a-tom.cz



12. DOBRÁ VODA – MRÁKOTÍN U TELČE

Letní základna Dobrá Voda prošla v letech 2011 - 13 kompletní rekonstrukcí, je vybavena novým nábytkem, díky prostředkům MŠMT byla vybudována i nová jídelna.



Adresa správce:

Miloslav Vaňoušek, Mrákotín 200 588 54 Mrákotín
mobil: 608 740 284, e-mail: svanousek@seznam.cz
(neobsazuje základnu, obraťte se na ústředí)

Kapacita:

Celý areál 48 osob - v hlavní budově 38 osob, v samostatné chatě 10 osob. Od 4. listopadu do 29. března je základna uzavřena. Výjimkou může být vánoční či silvestrovský pobyt (dvojnásobek běžné ceny), jehož souvislá délka přesáhne 4 noci včetně pro nejméně 6 osob. Důvodem je obtížné vytápění objektu.

Cena:

člen Asociace TOM 50 Kč os/noc plus 6 Kč/kWh, KČT, LLM, Junák zaplatí za osobu a noc 60 Kč plus 6 Kč/kWh, ostatní 70 Kč za osobu a noc plus 6 Kč/kWh. Vánoční a silvestrovská sazba je dvojnásobná (od 23.12 do 2.1.), tzn.100/120/140Kč/osoba/noc. Minimální paušál 450,- Kč/noc pro tomíky a smluvní partnery, ostatní platí minimálně 600,- Kč/noc (pro všechny, jejichž celková platba za jednu noc je menší) + elektřinu. Storno pobytu: 200,-Kč, je-li provedeno alespoň s třídenním předstihem. Pozdější storna (vyjma mimořádných případů) činí 400,-Kč.

Výlety:

Mrákotín se nachází ve vlnném objetí Hamerského rybníka a rybníka Žibřid. Jen 7,5 km musíte urazit, abyste se dostali do Telče. V dosažitelném okruhu 35 km se nachází Jindřichův Hradec, Jihlava, Slavonice, Dačice či hrad Landštejn. Krásná příroda České Kanady coby kame-nem dohodil. Opravdu nevyčerpatelné možnosti výletů...

Popis cesty:

vlakem či busem do Telče, odtud busem do Mrákotína; ze zastávky se pak vydejte směrem na Dačice, po 100 meterch zahněte doleva, půjdete kolem hřbitova, dále po hrázi rybníka stále rovně na Dačice, za odbočkou na Dobrou Vodu se dejte vpravo na polní cestu (navede vás cedule), dostanete se do lesíka, v něm se stočíte vlevo a základnu budete mít na dohled.

Vybavení objektu:

Základna je vybavena novými sprchami a toaletami, a to jak v lese, cca 40 metrů od hlavní budovy, tak v podzemí ubytovny; zařízení kuchyně – sporák s vařičem (elektrický či propanbutanový), nádobí, přístroje pro zhruba 25 osob; u objektu velký pozemek, ohniště, hřiště na míčové hry.

Chalupu obsazuje ústředí:

Zuzana Antošová
tel.: 220 910 314
chalupy@a-tom.cz



13. UHERSKÉ HRADIŠTĚ – SADY

Domek v Uherském Hradišti se nachází v katastrálním území Sady, má číslo popisné 77. Domek je patrový, upoutá cihlově oranžovou barvou nové fasády. K domku přiléhá dvoreček (uzamykatelný, ohrazený), kde si lze uložit kola.



Adresa správce:

Jan Crla, tel: 605712604 (pouze do 19 hodin). Pan správce sousedí s naším objektem.
(neobsazuje základnu, obraťte se na ústředí)

Kapacita:

14 osob na postelích + 5 osob na podlaže na vlastních karimatkách.

Cena:

člen Asociace TOM 50kč os/noc, KČT, LLM a Junáka platí za osobu a noc 55 Kč + 6,- Kč/kWh spotřebované elektřiny, ostatní 70Kč za osobu a noc + 6 Kč/kWh. Vánoční a silvestrovská sazba je dvojnásobná (od 23.12 do 2.1.). Je stanoven minimální paušál 400,-Kč za noc + elektřina (pro všechny, jejichž celková platba za jednu noc je menší). Storno pobytu stojí 200,-Kč, je-li provedeno alespoň s třídním předstihem. Pozdější storna (vyjma naprosto odůvodněných, mimořádných případů) činí 400,- Kč.

Parkování:

před naším domkem v U.H. může nepřekročitelně parkovat pouze 1 auto ! Prosíme, striktně to respektujte, jinak hrozí neshody se sousedy. Kde tedy parkovat? Podle sdělení pana správce Crly je možno parkovat (další 2 až 3 auta) před kulturním domem v U.H. – Sadech. K tomu odbočíte o jednu odbočku dřív (též doleva při cestě od benzinky). Toto místo je v podstatě na dohled od našeho domu.

Popis cesty:

domeček u sklípku, Sady č. 77, Uherské Hradiště, 686 70. Z ulice Solná cesta (směr od Zlína) zabočíte hned za kulturním domem doleva. Zde, v domku obrostlém vínem, bydlí pan správce, naše základna je nad ním.

Vybavení objektu:

nové WC a sprchy v objektu, kuchyňský kout s dvouvařičem, rychlovarnou konvici a základním vybavením (přibory, hrnce, talíře pro max.15 osob).

Tuto chalupu obsazuje:

Zuzana Antošová
tel.: 220 910 314
chalupu@a-tom.cz



14. OPARENSKÝ MLÝN

Adresa správce:

Helena Podroužková, Oparno
29, Velemín, mob.:605586877,
mail:helenavaltova@seznam.cz

Kapacita:

28 lidí na postelích, možnost
postavit stany na louce

Cena:

tomíci 80 Kč os/noc, KČT, LLM a Junák 90 Kč os/noc a ostatní 140 Kč os/noc. Cena el. energie 4Kč/kWh. Vánoční a silvestrovská sazba je dvojnásobná (od 23.12 do 2.1.), tzn. 160/180/280 Kč/osoba/noc. Minimální paušál 450,- Kč/noc pro tomíky a smluvní partnery, ostatní platí minimálně 600,- Kč/noc (pro všechny, jejichž celková platba za jednu noc je menší) + elektřinu. Storno pobytu: 200,-Kč, je-li provedeno alespoň s třídním předstihem. Pozdější storna (vyjma mimořádných případů) činí 400,-Kč. Cena za stan na zahradě činí 20,-Kč+ 1200,-Kč za týdenní využívání sociálního zázemí v hrázděném domku+ 3 Kč/kWh.

Na louce lze postavit tee-pee pro 6 osob. Pronájem činí 120 Kč/den. Tee-pee pronajímáme na týdenní pobyt.

Parkování:

Max. 3 auta dole u mlýna, zbytek ve vsi.

Popis cesty:

Vlakem do Opárna, seběhnout k Milešovskému potoku a proti jeho proudu po zelené značce cca 1 km k mlýnu.

Vybavení objektu:

V areálu jsou tři domy, možné je využít i louku ke stánování.

Tuto chalupu obsazuje:

Zuzana Antošová
tel.: 220 910 314
e-mail: chalupy@a-tom.cz



15. SRUB PSÍ ZUB NA POSÁZAVSKÉ STEZCE

Dřevěný malý srubek z třicátých let, který má Asociace TOM v pronájmu od Sokola Malá Strana.

Adresa správce:

Srub spravuje ústředí Asociace TOM, aktuální obsazení najdete na www.a-tom.cz

Kapacita:

12 lidí pohodlně na postelích, 15 v nouzi

Cena:

Asociace TOM 40Kč os/noc, členové KČT, Ligy lesní moudrosti, Junáka a ostatních spřátelených spolků platí 50,-Kč, ostatní 60,-Kč. Vánoční a silvestrovská sazba je dvojnásobná. Je stanoven minimální paušál 200,-Kč/noc (pro všechny, jejichž celková platba za jednu noc je menší) a jednorázový poplatek 200,-Kč budou platit všichni, kdo si budou objednávat chalupu deset a méně dní před skutečným nástupem.

Storno pobytu stojí 200,-Kč, je-li provedeno alespoň s třídním předstihem. Pozdější storna (vyjma naprosto odvodněných, mimořádných případů) činí 400,-Kč.

Děti do 3 let mají pobyt zdarma.

Výlety:

Srub se nachází přímo na Posázavské stezce, nad řekou Sázavou, výlety po okolí, např. na kopec Medník, kde roste vzácná bylina Kandík psí zub...

Popis cesty:

Z nádraží Petrov se dáte přes lávku, pod sebou máte Sázu. Pozor – zastávce Petrov u Prahy předchází Petrov-Chlomek. V Chlomu nevyšupovat, to byste si cestu zbytečně prodloužili! Spolehlivě vás povede už zmíněná Posázavská stezka. Po čtyřiceti minutách chůze od zastávky narazíte na studánku, sroubenou u země a opatřenou dvířky s petlicí. Je „vrostlá do skály“, je v ní pitná voda. Zbystřete, jste už poblíž srubu. Minete pak ještě pár chat, potůček, kam určitě půjdete pro užitkovou vodu (pít jsme ji nikdy nezkoušeli, nedoporučujeme, zato k umytí poslouží spolehlivě), to jste už opravdový kousek od našeho cíle. Stezka se po chvíli mění ve schody, stáčí doprava a prudce stoupá. Uf, vyfuněli jste ten asi dvacátý schod, hlavu vzhůru – vlevo uvidíte srub. Je to on. Červenohnědé barvy a bytelných okenic.

Vybavení objektu:

Palandy, letiště, postel, spacáky, nádobí pro 12 lidí, kama, stůl, židle, pila, sekyra, srub, nutnost donést si 2-4 brikety na roztopení kamen + baterky na svícení, užitková voda ze studánky, malé ohniště, suché WC.

Tuto chalupu obsazuje:

Zuzana Antošová
tel.: 220 910 314
chalupa@a-tom.cz



16. STŘÍBRNÉ HORY

Adresa správce:

dosud neurčen, bude zveřejněno na našich www, dům vlastníme krátce.

Kapacita:

Zatím 20 osob, 10 na postelích, 10 na karimatkách.
Do budoucna počítáme s kapacitou 25 - 27os.

Cena:

Člen A-TOM 50Kč os/noc, ostatní 70Kč os/noc.
Cena el. energie 4Kč/kWh.

V letech 2013 a 2014 bude objekt ve zvláštním režimu, mimo asociaci bude zapůjčován jen výjimečně.

Výlety:

Stříbrné Hory, stará hornická osada, těžilo se zde stříbro. Kolem základny prochází cyklotrasa a také zimní udržované běžkařské trasy. Chalupa se nachází na okraji masivu Hrubý Jeseník, je to skvělé místo na pěší túry, cyklo, lyže, běžky... V okruhu několika kilometrů se nachází Rýmařov (městská památková zóna), Rešovské vodopády, hrad Sovinec, zřícenina hradu Rabštejn s oblíbeným horolezeckým terénem, penzionem a výletní restaurací, zámek v Janovicích, sedlo Skřítek - východiště hřebenových turistických tras, NPR Rašeliniště Skřítek a další a další.

Popis cesty:

Vlakem - na trati Olomouc - Bruntál - Krnov - Opava - Ostrava přestoupit ve Valšově na motoráček do Rýmařova. Z Rýmařova je trasa k základně cca 6 km.

Busem - Rýmařovem (i obcí Skály u Horního Města) projíždí množství autobusů od Opavy, Ostravy, Šumperka, Uničova, Olomouce... Z obce Skály je to na základnu cca 2 km a některé busy zajíždějí i na smyčku do Stříbrných Hor, odkud je to na základnu jen pár stovek metrů.

Pěšky - od žst nebo bus Rýmařov po značených trasách do obce Skály a poté po silniče a cyklotrase 6143 skrz obec - celkem 6 km
- od bus Janovice, zámek, po cyklotrase a vedlejší silniče 6143 cca 3 km.

Vybavení objektu:

Objekt je vybaven sporákem, základním nádobím pro skupinu cca 20 osob, lze se zde vysprchovat, možnost uložení kol.

Pitná voda, topení na pevná paliva.

Chalupa je zcela obyvatelná, ale čeká na větší rekonstrukci, kterou bychom rádi uskutečnili v letech 2014-2015.

Chalupu obsazuje:

Zuzana Antošová
tel.: 220 910 314
chalupy@a-tom.cz





ODDÍLOVÁ TÁBOŘIŠTĚ

pořadové číslo	NÁZEV	strana	kraj	kapacita				cena (Kč/os./noc)				elektrina	pitná voda			dostupnost (km)					
				< 10 osob	11-20 os.	21-30 os.	> 31 osob	< 10 Kč	11-20 Kč	21-30 Kč	> 31 Kč		vodovod ve vsi	studna	studánka	vybavená kuchyň	vlak	autobus	MHD		
17.	Chvalkovice		KH				X			X				X							
18.	Chotěvice		KVK				X											X	1		
19.	Šluknov - Karlovo údolí		ÚS				X							X				X	1,2	2	
20.	Ochozy u Bystřice pod Hostýnem		ZL				X			X								X	2,5	1,2	
21.	Sloup v Moravském krasu		JM				X											X	22	3	
22.	Dzbel - Borová		OL				x							X				X	1	1	
23.	Tábořiště Na Ostrůvku		JČ				X											X	7	3	
24.	Tábořiště Na Slunečné stezce		VYS				X			X								X	12	3	

17. CHVALKOVICE

Adresa:

Velká Bukovina u Chvalkovic, okres Náchod

Cena:

800 Kč/den – celé tábořiště

Kapacita:

40 osob

Charakteristika vybavení:

Louka obklopená lesem, potok, 2 dřevěné chaty, 11 pod-sadových stanů, vojenský hangár (jídlna), polní kuchyně, plynový sporák, pitná voda ze studánky, zdroj elektřiny (benzínová elektrocentrála), 2 suché WC, koupání v rybníce 3 km. Vhodné pro cykloturistiku – Dvůr Králové (ZOO), Babiččino údolí, Náchod, atd. Přístup autem až na místo. Další informace na <http://www.bukovina.tompred-merice.cz>

Dopravní spojení:

Velká Bukovina – BUS; Dvůr Králové – VLAK

Kontakt:

1711 Nezmaři, Ing. Luboš Podlipný

Chlumská 33, 503 12 Neděliště

mobil: 602 583 250

e-mail: podlipny.l@volny.cz



18. CHOTĚVICE

Adresa:

okres Trutnov

Cena:

dohodou

Kapacita:

36 + 50 osob ve vlastních stanech

Charakteristika vybavení:

Krásné místo na soutoku Volanovského potoka a Labe, loučka obklopená vodou a lesem, ale do civilizace není daleko. Na vyvýšeném místě vybudovaná velká dřevěná jídelna, kuchyň, přívod pitné vody, skládek potravin, suché záchody, umývárna se studenou vodou, k dispozici bratar. 1 tee-pee, stavíme 15 stanů s podsadou pro 2 osoby, které mimo termín 1.-15.7. můžeme zapůjčit. Jinak možnost postavení vlastních stanů.

Dopravní spojení:

VLAK – 1 km Chotěvice

Kontakt:

19208 Kadet

Ing. Milan Hrstka

Souběžná 186, 549 41 Červený Kostelec

Mobil: 777 633 193

<http://www.campbrodsky.cz/kadet/>

mail: hrstka@brodwey.cz



19. ŠLUKNOV – KARLOVO ÚDOLÍ

Adresa:

Okres Děčín

Cena:

650 Kč/den za celou základnu

Kapacita:

30 osob tee-pee a hangáry + další ve vlastních stanech

Charakteristika vybavení:

Tábořiště vzdáleno cca 2 km od městečka Šluknov, ubytování v tee-pee na dřevěných vyvýšených postelích, v hangárech kuchyň, jídelna a sklad, vaření ve vojenské polní kuchyni (na dřevo) + PB sporák, přímo u lesa a potoka s přehrádkou, dovoz pitné vody z obce v barelech, při dobrém počasí příjezd autem až na tábořiště, kompletně vybaveno včetně nádobí, sportovních potřeb či základního nářadí, suché polní záchody (latríny).

Dopravní spojení:

2 km – BUS; 1,5 km – VLAK

Kontakt:

7113 „KOLA WAŠTEPI“

Svoboda Pavel

Nová 1394/12, 400 03 Ústí nad Labem

Mobil: 604 830 290

svoboda.kulik@email.cz



20. OCHOZY U BYSTRICE POD HOSTÝNEM

Adresa:

Bílavsko 62, 768 61 Bystřice p.H.

Cena:

30,-Kč/ os./noc ve stanech + 500,-Kč budova/den + energie (plyn, petrolej, benzín...) mimo sezony 50,-/os v budově

Kapacita:

50 dětí+ budova pro 20 osob, budova celoročně max. 25 osob

Charakteristika vybavení:

Paseka uprostřed lesa, zpevněná cesta, 2X2 suché WC, studna s užitkovou vodou, zděná budova s vybavenou kuchyní, venkovní voj. kuchyně, ohniště, venkovní sprcha, umývárky, bez elektřiny, petrolejky, elektrocentrála, zastřešená jídelna, v budově ústřední topení+kotel, palandy, postele s matracemi.

Dopravní spojení:

1,2 km –BUS Bílavsko; 2,5 km – VLAK Bystřice

Kontakt:

3003 Pawnee

Zdeněk Rolnic

Sídlíště 1515, 768 61 Bystřice pod Hostýnem

e-mail: rolinc@mubph.cz

mob.: 602 733 742

www.pawnee.cz



21. SLOUP V MORAVSKÉM KRASU

Adresa:

okres Blansko

Cena:

18 – 40 Kč osoba/den

(podle možnosti pořídit se na bourání tábořiště)

Kapacita:

50 osob

Charakteristika vybavení:

TOM Třícítka a Dívčí dvojka nabízí tábořiště – 33 stanů s podsadami, bez pevných staveb. Polní kuchyně+jídelna, suchá+chemická WC, vrtaná studna s čerpadlem na užitkovou vodu a polní umývárny (sprchy) s možností ohřevu vody. Odběr pitné vody je možný ve Sloupu v kempu. Rekreační koupání 3,5 km – lom, bazén, rybník. Tábořiště jsou v údolí řeky Luha, udržované louky, rozsáhlé lesy. Místo přístupné po asfaltce, která slouží jako trasa pro inline bruslaře a cyklisty, vjezd omezen, pro zásobování táborů povolen bez poplatku.

Dopravní spojení:

3-4 km – BUS; 22 km – VLAK

Kontakt:

TOM 4312 Jiří Pudich, K Myslivně 2077/17

708 00 Ostrava- Poruba

e-mail: vedeni@tricitka.com

<http://www.tricitka.com>



22. DZBEL – BOROVÁ

Adresa:

Letní stanová základna, Pod Borovicí, Dzbel, pošta Jese-
nec, 79853, okres Prostějov

Cena:

dohodou

Kapacita:

54 osob

Charakteristika vybavení:

Stany s podsadou, dřevěný objekt s kuchyní pro kolektiv-
ní vaření a jídelnou, marodka, malý sklad s ponkem a po-
licemi, splachovací WC. Tábor není připojen k elektrické
síti. Sprchování na místním fotbalovém hřišti (1km). V ob-
ci jsou potraviny. Pitná voda se bere z hydrantu 0,5km
vzdáleného do 50 litrových barelů.

Dopravní spojení:

1 km – BUS; 1 km – VLAK

Kontakt:

4101 Modré slunce, Jan Studený

Bartošova 6, 772 00 Olomouc

mobil: 731 166 231

e-mail: kct@olomouc.cz

[http:// www.modreslunce.cz](http://www.modreslunce.cz)



23. TÁBOŘIŠTĚ NA OSTRŮVKU

Adresa:

Letní dětský tábor Na Ostrůvku, Milčice, okres Strakonice

Cena:

Celková cena za turnus – 20 000 Kč + energie (benzín pro elektrocentrálu, elektřina pro pultový mrazák ve vesnici) + pitná voda

Kapacita:

52 dětí + 16 dospělých osob

Charakteristika vybavení:

Tábořiště je na krásné louce, uzavřené uprostřed lesů, 1,5 km od vesnice. Perfektně vybavené tábořiště se 16 letou tradicí. 28 podsadových stanů, hřiště na fotbal a volejbal, 6 srubů – nová jídelna a vybavená kuchyň (3 PB sporáky), zázemí pro vedoucí (2 sruby na spaní a prostorná klubovna s krbem na přípravu her) kopaný sklep, umývárka a sprchy, suché záchody v lese, užitková voda ze studny přes čerpadlo. Velice kvalitně zařízené zázemí pro vedoucí – sruby na spaní a klubovna s krbem na přípravu her. Bez elektřiny, dovoz pitné vody cisternou (6 m3) zajištěn, koupání ve 2 rybnících v okolí..

Dopravní spojení:

3 km –BUS – Bratronice;

8 km – BUS – Blatná

7 km – VLAK – Mačkov

Kontakt:

19116 Na Ostrůvku

Ing. Milan Blišťák

Na Pomezí 20, 158 00 Praha 5

mobil: 606 644 416

e-mail: m.blstak@macroworld.cz



24. TÁBOŘIŠTĚ NA SLUNEČNÉ STEZCE **- POD STRÁŽIŠTĚM**

Adresa:

U Bratřic, okres Pelhřimov

Cena:

Od 25,-/noc

Kapacita:

50 osob – lze rozšířit

Charakteristika vybavení:

Pod vrchem Strážíště v koutu lesa asi 1,5 km od Bratřic. Voda vedena táborovým vodovodem až ke kuchyni, kvalitní vody – kojenecká. 25 stanů, 1 tee-pee, přírodní hřiště, táborový kruh, kuchyně vybavená, PB sporák, krytá jídelna, 5x suchý záchod, v dosahu 3km několik koupacích rybníků .

Dopravní spojení:

3km – BUS, 12km – VLAK

Kontakt::

TOM Kamarádi PACOV
4501 + 4502
Ing. Václav Hrobský
Na Blatech 479, 395 01 Pacov
mobil: 724 335 557
hrobsky.vaclav@seznam.cz
www.tompacov.cz





ZÁKLADNÝ ASOCIACE TOM

ODDÍLOVÁ TÁBOŘIŠTĚ

ODDÍLOVÉ KLUBOVNY

STŘECHA NAD HLAVOU

ODDÍLOVÉ KLUBOVNY

pořadové číslo	NÁZEV	strana	kraj	kapacita				cena (Kč/os./noc)				elektrina	WC		možnost vaření			dostupnost (km)		
				< 10 osob	11-20 os.	21-30 os.	> 31 osob	< 10 Kč	11-20 Kč	21-30 Kč	> 31 Kč		dohodou	suché	splachovací	ne	nouzově	vybavená kuchyň	vlak	autobus
25.	TOM 3003 Bystřice pod Hostýnem		ZL									X	X	X	X	0,5	0,5			
26.	TOM 0408 Brno		JM		X					X			X	X	X	1,5	2			
27.	TOM 2101 Tanvald		LI		X					X			X	X		1,5	1			
28.	TOM 19208 Červený Kostelec		KH			X								X						
29.	TOM 20211 Brno - Královo Pole		JM		X					X				X						
30.	TOM 5210 Jilové u Prahy		STČ																	
31.	TOM 4316 Ostrava - Hrabůvka		MS			X				X				X		3	0,5	0,1		
32.	TOM 19028 Litoměřice		UL				X							X		0,5	0,5	0,5		
33.	TOM 7331 Vsetín		ZL		X					X				X		1	1	0,03		
34.	TOM 4501 TZ Pastouška		VYS			X				X				X		2	0,5			
35.	TOM 21001 Praha 3		PHA		X					X				X		1	1	0,1		
36.	TOM 50777 Praha - Dolní Černošice		PHA		X					X				X		0,5	1,5			
37.	TOM 6313 klubovna Svitavy		PAK	X										X		1	1			

25. KLUBOVNA BYSTRICE POD HOSTÝNEM

Adresa:

6. května 1071, 76861 Bystřice p.H.

Cena:

dohodou

Kapacita:

Maximálně 12 na zemi.

Charakteristika vybavení:

Dvě místnosti v suterénu jedné z budov úřadu v centru města, vytápěné, WC a sprcha na chodbě, sprcha na chodbě, umyvadlo s teplou vodou v klubovně. O víkendu možnost parkování vozidla, možnost uložení kol v chodbě. Na zemi koberec, kuchyňská linka, rychlovarná konvice, el. vařič, kotlíky, lednička.

Využití:

celoroční

Dopravní spojení:

0,5 km – BUS; 0,5 km – VLAK;

Kontakt:

3003 Pawnee

Zdeněk Rolnic

Sídlíště 1515, 768 61 Bystřice pod Hostýnem

e-mail: rolinc@mubph.cz

mob.: 602 733 742, 573 501 942

www.pawnee.cz



26. KLUBOVNA BRNO

Adresa:

Rabínova 3, Brno – město

Cena:

15 Kč osoba/den

Kapacita:

20 osob na zemi

Charakteristika vybavení:

Klubovna oddílu Delfini ve středu města Brna, naproti kostelu sv. Jakuba nedaleko nám. Svobody. Klubovna je v budově školy, má samostatný vchod. Jedna místnost klubovny, dále WC a umyvadlo, rychlovarná konvice. Možnost zapůjčení 15 ks molitanů pro přespání.

Využití:

celoroční

Dopravní spojení:

15 min – BUS; 10 min. – VLAK, 3 min MHD

Kontakt:

408 Delfini

Pavel Pakosta

Grohova 19, 602 00 Brno

mobil: 721 468 542

e-mail: maugli_pavel@centrum.cz



27. KLUBOVNA TANVALD

Adresa:

U Tenisu 491, okres Jablonec nad Nisou

Cena:

50 Kč / noc + elektřina

Kapacita: celkem 30 osob

na posteli 12 osob

Charakteristika vybavení:

Rekonstruovaný rodinný domek na okraji sídliště, parkování na zahradě, v zimě 80 m od objektu. 3 místnosti, chodba, nová kuchyňka, sprchový kout, společné WC, umyvadlo, kuchyňský dřez, teplá voda. Mytí možné v plastových umyvadlech i venku, kamna na dřevo, ohniště, na zahradě lze postavit zapůjčené stany.

Využití:

celoroční

Kontakt:

2101 Zálesák

Josef Kuna

U Školky 560/46, 468 41 Tanvald

mobil: 721 935 321

e-mail: joe.kuna@centrum.cz



28. KLUBOVNA ČERVENÝ KOSTELEC

Adresa:

Lom Červený Kostelec, okres Náchod

Cena:

dohodou

Kapacita:

na zemi 20 – 25 osob

Charakteristika vybavení:

Dřevěná klubovna s vytápěním ve velice pěkném prostředí v lese nad městečkem v bývalém starém lomu, před klubovnou posezení s ohništěm. Nemá přívod pitné vody- využívá se odběr od vedoucího, který bydlí tři minuty pod kopcem.

Využití:

víkendovky celoroční – pěší výlety – v blízkosti skály, hra-
dy, pevnosti.

Dopravní spojení:

1 km- BUS; 1,5 km. – VLAK

Kontakt:

19 208 Kadet

Ing. Milan Hrstka

Souběžná 186, Červený Kostelec

mobil: 777 633 193

[http:// www.kadet-ck.cz](http://www.kadet-ck.cz)

e-mail: hrstka@brodwey.cz



29. KLUBOVNA BRNO – KRÁLOVO POLE

Adresa:

Božetěchova 2a, Brno-město, 612 00

Cena:

15,- os/noc

Kapacita:

na zemi 15 osob

Charakteristika vybavení:

Klubovna je v bývalé chodbě Kartuziánského kláštera. Na spaní cca 20 míst, spát se může na připravených matracích. Klubovna je bez kuchyňky, ale s ústředním topením, vodou a WC. Možnost využití asi 50 deskových her.

Dopravní spojení:

OK – BUS; OK – VLAK; OK – MHD

Kontakt:

20211 Hvězda Severu

Marek Jantač

Božetěchova 2a

mobil: +420 608 327 056

e-mail: marekjantac@centrum.cz

www.hvezdaseveru.cz



30. KLUBOVNA JÍLOVÉ U PRAHY

Adresa:

Ul. Spartakiádní, Jílové, okres Praha – Západ

Cena:

900 Kč/skupina do 10 osob za první den, každá další osoba (nad 10 let) za 50 Kč na den. 800Kč/skupina za každý další den, každá další osoba (nad 10) za 50 Kč na den, elektřina 5 Kč/kWh.

Kapacita:

20 osob na zemi

Charakteristika vybavení:

Klubovna-podkrovní domek, přízemí- klubovna, stoly, židle, rychlovarná konvice, kamna na dřevo, WC, umývárna, sprchy.

Podkroví – jedna místnost 50m²-spaní, matrace pro dvacet lidí, přímotop.

Využití:

celoroční

Dopravní spojení:

0,5 km – BUS; 3 km – VLAK;

Kontakt:

5210 Táborníci

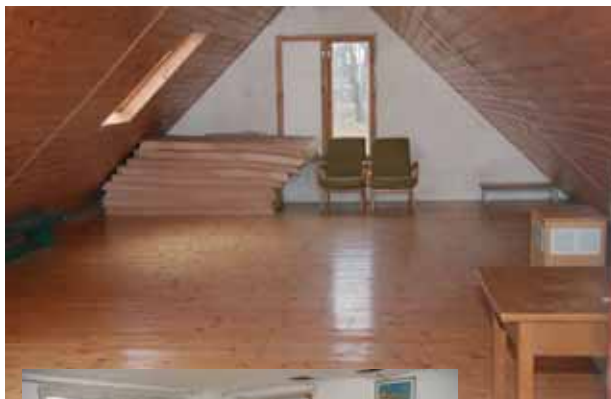
Jiří Vorel

Na Pískách 579, Jílové u Prahy, 254 01

mob: 602 694 123

e-mail: juka.jilove@seznam.cz

<http://www.juka.jilove.net>



31. KLUBOVNA OSTRAVA – HRABŮVKA

Adresa:

Na Mýtě 10, Ostrava-Hrabůvka

Cena:

20 Kč osoba/den

Kapacita:

30 osob

Charakteristika vybavení:

Klubovna se skládá ze dvou místností. V jedné je kuchyňka s nádobím, teplá a studená voda. K dispozici je sprcha, 2 záchody, internet. V druhé klubovně se spí. V případě nepříznivého počasí lze hrát hry (fotbálek, deskové hry). Do centra je to cca 20 min. tramvají. V blízkosti obchodní středisko a restaurace. Podložky na spaní jsou k dispozici, spacáky vlastní.

Využití:

Celoroční víkendy, prázdniny

Dopravní spojení:

BUS; VLAK; MHD – Ano

Kontakt:

4316 Průzkumník
 Ilona Jaglová
 Volgogradská 145, 700 30 Ostrava
 mob: 604 377 292
 e-mail: ika.syk@seznam.cz
<http://www.pruzkumnik.com>



32. KLUBOVNA V DUKELSKÝCH KASÁRNÁCH

Adresa:

Bývalé Dukelské kasárny, budova č.23, Litoměřice

Cena:

50 Kč/os/noc

Kapacita:

na zemi 80 osob, na posteli 6, celkem cca 90 osob

Charakteristika vybavení:

200m² (klubovna, herna - stolní tenis, kulečnick), možnost využití dalších pěti velkých místností a několik malých. Vybavení kuchyňky: elektrický sporák s troubou, dvouvařič, lednička, rychlovarná konvice, mikrovlnná trouba, hrnce, nádobí pro cca 30 os.

Na spaní dvě starší letiště, k dispozici je 45 molitanů pro spaní na zemi.

Ústřední topení, teplá, studená voda. V přízemí i v prvním patře pánské a dámské záchody, malá koupelnička a nový sprchový kout.

Využití:

celoroční

Dopravní spojení:

400 m-VLAK, 400 m-BUS, 400 m-MHD

Kontakt:

19028 TOM Sluníčka

Petr Smetana

tel.: 775 036 600

e-mail: Smetana36@seznam.cz



33. KLUBOVNA VSETÍN

Adresa:

Dolní Jasenka 171, 755 01 Vsetín, okres Vsetín

Cena:

cena 40,- Kč / osobu + 6,- Kč / 1 kWh elektrické energie

Kapacita:

na zemi 15
na posteli: 5 osob

Charakteristika vybavení:

Kuchyňka vybavená, WC+sprcha, společenská místnost (deskové hry, kulečnick, TV+DVD, šipky), hřiště, ohniště, prostor na hry, krytý bazén (vířivky, tobogán) 200 m, lyžařské středisko – MHD od klubovny 3 km, centrum města 200 m, parkoviště.

Využití:

celoroční

Dopravní spojení:

1 km – BUS; 1 km – VLAK; 30 m – MHD

Kontakt:

7331 Vsetín,
Jiří Homolka
Ohrada 1834, 755 01 Vsetín
tel.: byt 571437449, zam. 571412101
mob: 602 521 277
e-mail: voweco@vs.inext.cz
[http:// www.tom-vsetin.estranky.cz](http://www.tom-vsetin.estranky.cz)



34. KLUBOVNA PASTOUŠKA

Adresa:

Sadová 304, 395 01 Pacov, okres Pelhřimov

Cena:

A-TOM, LLM, Junák 55,- Kč/noc/os. + energie, ostatní od 65,-Kč + voda, energie.

Kapacita:

35 osob - 20 na postelích, 15 osob na zemi.

Charakteristika vybavení:

V klidné části Pacova v obytné zástavbě, v podkroví klubovna cca pro 40 lidí. Krbová kamna, v 1. podlaží 4 místnosti, kuchyně, WC, koupelna, pod chalupou posezení, topení lokální + přímotopy. Parkování 2-4 auta uvnitř objektu.

Využití:

celoroční

Dopravní spojení:

0,5 km –BUS, 1,5 km – VLAK

Kontakt:

4501 Kamarádi, Václav Hrobský
Na Blatech 479, 395 01 Pacov
mobil: 724 335 557
e-mail: Hrobsky.Vaclav@seznam.cz
<http://www.tom.pacov.cz>



35. KLUBOVNA PRAHA 3-ŽIŽKOV

Adresa:

V Domově 22, Praha 3, 130 00

Cena:

50,-Kč/ noc

Kapacita:

15 osob na zemi na vlastní karimatce.

Charakteristika vybavení:

Jedná se o 2 místnosti s předsíní, koupelnou (kuchyňkou) a WC. Klubovna je vybavená vařičem, rychlovarnou konvicí, stolním tenisem, deskovými a jinými hrami. K dispozici je sprchový kout, záchod, ústřední topení. Dobré dopravní spojení, cca 15 min. tramvají z hlavního autobusového a vlakového nádraží. Ubytování vhodné pro cca 15 dětí, spí se na zemi na vlastních karimatkách. Centrum Prahy je vzdáleno cca 15 minut tramvají, neda- leko jsou 2 rozlehlé parky, vhodné pro hry. Cca 100 metrů do d klubovny jsou nonstop otevřené potraviny. Neda- leko je také množství restaurací, krytý bazén (Pražka), památník na Vítkově (Jan Žižka) apod.

Využití:

Celoroční

Dopravní spojení:

15 minut Florenc -BUS; 15 minut hl. nádraží -VLAK;
100 m- MHD

Kontakt:

TOM 21001 S.T.A.N. Ondřej Šejtka
Počernická 71, Praha 10 10800
mobil: 605 956 920
e-mail: ondra.sejtka@gmail.com
www.tomstan.cz



36. PRAHA – DOLNÍ ČERNOŠICE

Adresa:

49;57'36", 14;19'47"

Dolnočernošická 864, Praha 5 – Lipence

Cena:

30 Kč za osobu a noc, minimálně 200 Kč za pobyt + 5 Kč za kWh.

Kapacita:

15 osob na posteli, 5 na zemi

Charakteristika vybavení:

Klubovna u loděnice se zahradou, podkroví upravené jako „matraclagr“. V klubovně je sprcha a záchod, vybavená kuchyňka, voda jen užitková, topení v kamnech. Možné parkování dvou aut. Po dohodě možné zapůjčení lodí.

Dopravní spojení:

20 min- BUS; 10 min – VLAK

Kontakt:

50777 Viking

Petr Strecker

Dygrýnova 15, 198 00 Praha 9

mobil: 605 033 948

e-mail: strecker@volny.cz

<http://viking50777.wz.cz/>



37. KLUBOVNA SVITAVY

Adresa:

Svitavy, Pražská ulice

Cena:

Dohodou

Kapacita:

10 osob na zemi

Dopravní spojení:

BUS – 1km

VLAK – km

Kontakt:

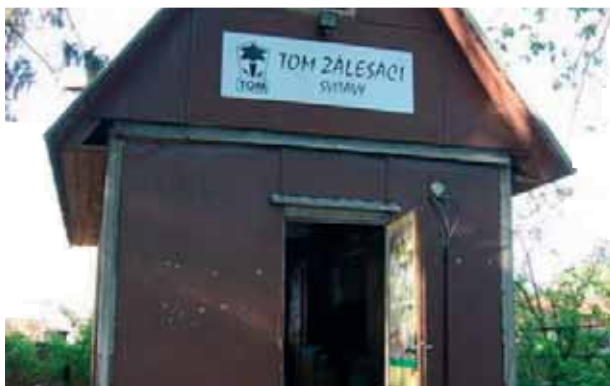
6313 Zálesáci Svitavy

Pavel Dědič

U STADIONU 1474/94, SVITAVY

mobil: 737 518 309

<http://www.zalesaci.net>



ZÁKLADNY ASOCIACE TOM

ODDÍLOVÁ TÁBORIŠTĚ

ODDÍLOVÉ KLUBOVNY

STŘECHA NAD HLAVOU

STŘECHA NAD HLAVOU

pořadové číslo	NÁZEV	strana	kraj	kapacita				cena (Kč/os./noc)					elektrina	WC		možnost vaření			dostupnost (km)		
				< 10 osob	11-20 os.	21-30 os.	> 31 osob	< 20 Kč	21-30 Kč	31-40 Kč	> 41 Kč	dohodu		suché	splachovací	ne	nouzové	vybavená kuchyň	vlak	autobus	MHD
38.	Raduň - Vršovice		MS	X				X						X			X	10	1,5		
39.	Brlenka		PA		X					X							X	11	3		
40.	Svatouch		PA			X									X		X	3	3		
41.	Božice - České Křídlovce		JM				X			X					X		X	1,5	1		
42.	Zdounky		ZL		X					X					X		X	1,3	0,5		
43.	Buchlovice - Smradávka		ZL		X					X					X						
44.	Kralupy nad Vltavou		ST			X									X		X	2	2	0,2	
45.	Sedlice		Vys		X										X		X	8	3		
46.	Svépravice		Vys		X										X		X	8	2		
47.	Modrava - Filipova Huť		PL				X			X					X					0,5	
48.	Chata MRŠ - Slovensko		SR			X				X					X						
49.	Chata při Zelenom Plese		SR			X				X					X						
50.	Hutě u Černého rybníka		Vys				X			X					X		X	12	2		

38. RADUŇ – VRŠOVICE

Adresa:

Zukalova 18, Opava

Cena:

20 Kč osoba/noc

Kapacita:

na zemi 10 osob

Charakteristika vybavení:

Chata na soukromém pozemku u lesa asi 10 km od Opavy. Vlastní studna (voda pitná po převaření), suché WC, bez el.energie. V patře matrace cca pro 10 osob, dole společenská místnost a kuchyňka s kamny na dřevo. K dispozici nádobí. Dřevo si každý zajišťuje samosběrem v lese (pokud neleží právě mnoho sněhu). U chaty pozemek na postavení asi 20 stanů.

Využití:

Domluva

Dopravní spojení:

10 km – VLAK; 1,5 km – MHD

Kontakt:

4207 Kadao
Tom Weicht
Dostojevského 14, Opava, 746 01
mobil: 603 373 728
e-mail: tom.weicht@seznam.cz



39. BRLENKA

Adresa:

okres Svitavy

Cena:

30 Kč

Kapacita:

na posteli 20 osob

Charakteristika vybavení:

Srub uprostřed lesa. V přízemí vybavená kuchyně a společenská místnost. V podkroví palandy na spaní. Topení lokální. Voda ze studánky 300m od chaty.

Využití:

Celoroční

Dopravní spojení:

3 km – BUS; 11 km – VLAK

Kontakt:

6313 Zálesáci Svitavy

Pavel Jandl

mobil: 608 738 775

<http://www.zalesaci.net>



40. SVRATOUCH

Adresa:

Svratouch 122, okres Chrudim

Cena:

60 Kč + elektřina

Kapacita:

na zemi 10 osob, na posteli 14 osob
20 stanů na pozemku

Charakteristika vybavení:

Objekt hájenky s kapacitou lůžek 15 v přízemí celoročně a 15 v teplých měsících v patře, 20 stanů s podsadou, venkovní jídelna, v objektu: kuchyň, wc, sprchy. Půdu a „stodolu“ lze využít za nepříznivého počasí; rybník 2 km.

Využití:

Celoroční

Dopravní spojení:

3 km – BUS; 3 km – VLAK

Kontakt:

6313 Zálesáci Svitavy

Pavel Jandl

mobil: 608 738 775

<http://www.zalesaci.net>



41. BOŽICE – ČESKÉ KŘÍDLOVICE

Adresa:

Božice 248, okres Znojmo

Cena:

pro členy A-TOM 20 Kč osoba/noc + energie (min.500Kč za víkend)

Kapacita:

na posteli 3-4 osoby, na zemi 8 osob, na půdě 10 osob, ve stanech 15 osob

Charakteristika vybavení:

Chalupa alias hliněný domeček je situována v okrajové části obce a prochází částečnou rekonstrukcí. Chalupa je v zimě vytápěná kamny, krbovou vložkou či teplometem. V létě se dají postavit stany na přilehlé zahrádce. V kuchyňce je zajištěno základní vybavení- talíře a hrnce, plyn sporák, mikrovlnka, lednice. Na dvoře je suché WC, voda i elektrika zavedeny. Možnost koupání v rybnících a říčce Jevišovce cca 400m, v obci je bazén, obchod. Základna je vhodná pro přespání po jednodenním sjezdu nedaleké řeky Dyje. Plastové kánoe typu vydra s vybavením a vozíkem jsou k zapůjčení od nás ve vedlejší obci za 150Kč lod/den/TOM sleva. Romantika rakousko-uherské monarchie je cítit na každém kroku.

Využití:

celoročně

Dopravní spojení:

5 min. – BUS; 20 min. – VLAK

Kontakt:

20 201 Proud
Mgr. Ivan Bohátka
Hodonice 268
mobil: 608 883 331
e-mail: ivanbohatka@seznam.cz



42. ZDOUNKY

Adresa:

Zdounky , osada Drážov č. 7, okres Kroměříž

Cena:

400 Kč noc/objekt + energie 5 Kč/kWh

Kapacita:

na zemi 3 osob, na posteli 17 osob

Charakteristika vybavení:

Přízemní zděný objekt, 2 pokoje (9+5) s patrovými postelími, velká společenská místnost 40m² (3 postele+matrace) s kamny na tuhá paliva, vybavená kuchyňka pro 20 osob, suché WC, zdroj pitné vody 600m, ohniště, velký přilehlý pozemek. Přístup k chatě polní cestou, pokoje s kuchyňkou vytápěny el. přímotopy. Zajímavosti: 10 km Kroměříž – zámek, zahrady, mincovna, bazén..., 7 km rozhledna Brdo, 5 km turistická chata Bunč, skalní útvar Komínky, zříceniny hradů Cimburk a Střílky, Přírodní park Chříby.

Využití:

celoroční – zima po dohodě dle podmínek

Dopravní spojení:

1 km – BUS; 1,3 km – VLAK

Kontakt:

19048 Soptíci

Marek Dytrych

Rajnochovice 190, 768 71

mobil: 724137153

e-mail: soptici@seznam.cz, dytrych.marek@seznam.cz



43. BUCHLOVICE – SMRAŽAVKA

Adresa:

okres Uherské Hradiště

Cena:

360,- Kč + energie 5,- Kč/kWh

Kapacita:

na posteli 12 osob

Charakteristika vybavení:

Obytný vagon o 2 místnostech, v každé 6 postelí, lokální topení, vaření na vařiči, varná konvice, krb, ohniště, kádibudky, studánka, přístřešek, nádobí pro 12 osob. Dobrá přístupová cesta – Smražavka – směr u sv. Jána, koupaliště, přehrada. Mapa: Slovácko-Chřiby, Jižní Haná. Hrad Buchlov, Buchlovice – zámek – park, Velehrad, zřícenina Cimburk, skanzen Modrá, rozhledna Brdo a jiné zajímavosti.

Využití:

celoroční

Dopravní spojení:

Buchlovice – Boršice – BUS; St. Město u Uh. Hr. – VLAK

Kontakt:

7015 Kamzík,

Helena Doubravová

e-mail: helcadoubravova@seznam.cz

mobil:



44. KRALUPY NAD VLTAVOU-TUR.UBYTOVNA

Adresa:

Ke Koupališti 182, 278 01 Kralupy nad Vltavou,
okres Mělník

Cena:

215,- / noc

Kapacita:

na posteli 21 osob

Charakteristika vybavení:

Certifikovaná ubytovna

Člen KČT sleva 50,- / noc či sleva na kartu Eurobeds 10%

Využití:

celoroční

Dopravní spojení:

2 km – BUS; 2 km – VLAK; 0,2 km – MHD

Kontakt:

3511 Vltavský paprsek,

Ing. Zdeněk Vejrosta

Mládežníků 677, 278 01 Kralupy nad Vltavou

Tel. zam.: 315 713 625

e-mail: vejrost.ovi@worldonline.cz

zdenek.vejrosta@synthosgroup.com

<http://tom3511.unas.cz>



45. SEDLICE

Adresa:

Sedlice č.p. 72, okres Pelhřimov

Cena:

45 Kč osoba/noc (min. 500 Kč) + energie

Kapacita:

Na posteli 16 osob

Charakteristika vybavení:

Chata u Sedlické přehrady, umístění v lese ve společnosti cca 5 chat, elektrina, suché wc, voda – studna, 4 místnosti. Lokální topení + přímotopy, kuchyň, lednička, základní vybavení.

Využití:

Celoroční

Dopravní spojení:

3 km – BUS; 8 km – VLAK;

Kontakt:

4501 Kamarádi
Ing.Jaroslav Hruška
mobil: 777 755 201
e-mail: Hrobsky.Vaclav@seznam.cz
<http://www.syscore.cz/tompacov>



46. SVÉPRAVICE

Adresa:

Svépravice č.p. 31, okres Pelhřimov

Cena:

45 Kč osoba/noc (min. 500 Kč) + energie

Kapacita:

Na posteli 10 osob, na zemi 6 osob

Charakteristika vybavení:

Osamocená chata v lese cca 15 min. od Sedlické přehrady. Elektřina, suché wc, voda – studna. Okolo lesy, louky. 3 místnosti, lokální topení + přímotopy, kuchyň, lednice, vařič, nádobí.

Využití:

celoroční

Dopravní spojení:

2 km – BUS; 8 km – VLAK;

Kontakt:

4501 Kamarádi
Ing. Jaroslav Hruška
mobil: 777 755 201
e-mail: Hrobsky.Vaclav@seznam.cz
<http://www.syscore.cz/tompacov>



47. MODRAVA – FILIPOVA HUŤ

Adresa:

Filipova Huť č. 73, okres Klatovy

Cena:

Členové A-TOM – 150 Kč os./noc. Větší skupina se může dostat na cenu 96 Kč os./noc, čtete na www.woodcraft.cz. Pronájem celé chaty 3000 Kč. Sleva 10% za převážně dětskou skupinu (min 50% platící mládeže), navíc sleva 10% při délce pobytu 7 a více dnů. Systém rezervací: Rezervace 3 až 10 měsíců před termínem pobytu - pouze celá chata, minimálně 5 nocí. Rezervace méně než 3 měsíce před termínem pobytu - libovolný počet zájemců na libovolně dlouhou dobu při dodržení minimální rezervace 8 osobonocí.

Kapacita:

na posteli 35 osob

Charakteristika vybavení:

Samostatné pokoje (4,7,3,2,5), noclehárna (14), vybavená kuchyně, lyžárna, WC, sprchy, ústřední vytápění – kotel na dřevo.

Využití:

celoroční

Dopravní spojení:

5 min. – BUS

Kontakt:

Martin Eisenhammer

Tel: 607 146 808

správce ubytovny

Ligy lesní moudrosti

Filipova Huť č.p. 73

341 92 pošta Kašperské Hory – Srní

www.woodcraft.cz



48. CHATA MRŠ **(Milana Rastislava Štefánika)**

Adresa:

Mýto pod Dumbierom, Nízke Tatry

Cena:

13€ osoba / noc, pro tomíky po slevě 9€

Kapacita:

Na posteli 48

Charakteristika:

Chata je vysokohorský objekt (1 740 m.n.m.) s celoročnou prevádzkou, nachádzajúc sa v sedle pod vrchom Dumbier na hlavnom hrebeni Nizkých Tatier. Chata ponúka ubytovanie v šiestich osemposteľových izbách, jedáleň s varenou stravou, v letnej sezóne aj bufet na terase. Všetok tovar a materiál na prevádzku chaty vynášajú horskí nosiči cez Trangošskú dolinu (ročne približne 40 ton).

Kontakt:

Klub slovenských turistov
Záborského 33, 831 03 Bratislava
Igor Fabrícius
mobil: +421 911 295 124
e-mail: fabricius@chatamrs.sk, kst@kst.sk



49. CHATA PRI ZELENOM PLESE

Adresa:

Tatranská Lomnica, Vysoké Tatry

Cena:

13€ osoba / noc, pro tomíky po slevě 7€

Kapacita:

Na posteli 56

Na zemi 5

Charakteristika:

v minulosti známa ako **Brnčalova chata** alebo hovorovo **Brnčalka**) je pre mnohých návštevníkov Vysokých Tatier najobľúbenejšou chatou. Leží v krásnom prostredí na konci Doliny Zeleného plesa vo výške 1551m n.m. Najčastejšou prístupovou cestou turistický chodník od autobusovej zastávky Biela voda. Tatranská magistrála lemuje chatu v smere Skalnaté pleso – sedlo pod Svišťovkou – Veľké Biele pleso – chata Plesnivec v Belianskych Tatrách, odkiaľ sa dá zísť do Tatranskej Kotliny alebo cez Kopské sedlo do Tatranskej Javoriny. Chata poskytuje ubytovanie a občerstvenie.

Kontakt:

Klub slovenských turistov

Záborského 33, 831 03 Bratislava

Tomáš Petrík

mobil: +421 901 767 420

e-mail: tatry@chataprizelenomplese.sk, kst@kst.sk



50. HUTĚ U ČERNÉHO RYBNÍKA -CHALUPA

Adresa:

Okres Pelhřimov

Cena:

Od 65,- Kč/noc/os. + energie a voda

Kapacita:

na posteli 40

Charakteristika vybavení:

Chalupa v malém rekreačním středisku, cca 2 km od Velké Chýšky a Bratřic, v objektu stodola s krytým posezením a krbem. Vybavená kuchyně, WC hoši-dívky, teplá voda ve sprše, bezbariérové WC, 10 pokojů, velká klubovna, lokální topení dřevem+přímotopy. Možnost postavení stánů. U chalupy vlastní rybník, prostor na hry, v okolí 2 km asi 10 dalších rybníků. Celoroční využití.

Dopravní spojení:

2 km – BUS; 12km – VLAK

Kontakt:

4501 Kamarádi, Václav Hrobský
Na Blatech 479, 395 01 Pacov
mobil: 724 335 557
e-mail:Hrobsky.Vaclav@seznam.cz
<http://www.syscore.cz/tompacov>



POZNÁMKY